

全統オープン

— 行動運動指導ゼミのご案内 —



入試内容の傾向として、行動や運動のウェイトは高くなっています。運動課題は小学校へ通うための体力を見る為に、行動課題は、集団生活への適正を見るために行われます。“できる”と思っても、いざ本番になると指示の聞き間違いがよくあります。運動、行動の力は直ぐに身につくものではありません。今回のゼミの運動では、基本の課題から応用の課題まで幅広く取り組みます。行動では、出題頻度の高い過去の課題の中から指示行動や集団遊びなど、「個性」を大切にしながらお友だちとの関わり方を学んでいきます。ひとつひとつの積み重ねが秋に大きな実を結びます。実践の中で今からしっかりとその力を積み上げていきましょう。

*** 主な活動内容**

指示運動、課題運動、縄跳び、発表、自由遊びのマナー、チーム活動、相談活動 他
また、保護者の方には、控え室にて「活動の内容と入試のポイント」についてお話しいたします。

■対象: 年長児 (2011.4.2-2012.4.1 生まれの方)

■会場: 明星小学校 (東京都府中市)
聖ドミニコ学園小学校 (東京都世田谷区)

■日程: 7月9日 (日) ※次回は9月10日 (日)

■時間: ①9:00~11:00 ②12:00~14:00
※テストではありません。①と②は同じ内容です。

■費用: 15,000円+税

■支払い方法: 後日コンビニエンスストアでお振込みいただく振込用紙をお送りします。
尚、振込の際、恐れ入りますが、振込手数料はご負担ください。



同日開催「全100単元はっけんテスト」

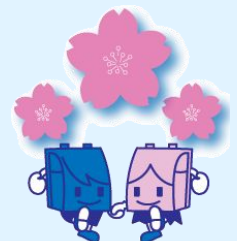
言語・記憶・数量・推理・構成・知覚・常識の7単元を最新のテスト分析方式で、分野ごとに実力を確認することができるテスト (プリント) です。継続してご受講いただくことにより、さらに伸ばす分野や復習に力を入れる課題が明確になります。ぜひゼミと併せてご受講ください。

■会場: 明星小学校 (東京都府中市)、聖ドミニコ学園小学校 (東京都世田谷区)

■時間: ①9:00~11:00 指導ゼミ→11:20~12:00 はっけんテスト
②12:00~14:00 指導ゼミ→14:20~15:00 はっけんテスト
※①と②は同じ内容です。ゼミとセットでの申込となります。テストのみの受講はできません。

■費用: ゼミ&はっけんテスト21,000円+税

■テスト返却方法: テスト終了後、10日前後に郵送いたします。



全統オープンの詳細は ▶▶▶ <http://www.zento-open.info/>

6/13(火)11:00 より全統オープンサイトにて受付をいたします (事前にサイト会員になる必要があります)。

※『全統オープン』共催幼児教室 (理英会) に在籍の方は教室にてご案内している受付方法にてお申し込みください。

全統オープンサイトにてオンライン予約はご利用いただけません。

申込締切日: 7/2 (日) 終日



全統オープン 会場地図



7月9日(日)開催

明星小学校 (東京地区)

JR武蔵野線「北府中」駅より徒歩約15分
 JR中央線、西武線「国分寺」駅南口より京王バス「府中駅行」乗車～「明星学苑」下車(所要時間約7分)
 京王線「府中」駅北口より京王バス「国分寺駅行」乗車～「明星学苑」下車(所要時間約7分)
 〒183-8531 東京都府中市栄町1-1

聖ドミニコ学園小学校 (東京地区)

東急田園都市線「用賀」駅より徒歩20分
 東急田園都市線・大井町線「二子玉川」駅より徒歩20分
 小田急線「成城学園前」駅より「都立大学前行き」バス乗車「岡本1丁目」又は「聖ドミニコ学園前」下車5分(所要時間約20分)
 〒157-0076 東京都世田谷区岡本1-10-1

● 持ち物

- 【お子さま】 上靴、ハンカチ、ちり紙、子ども用名札(どのようなものでも結構です※お持ちでない場合は受付でお声掛けください)、水筒(お茶又はお水)、縄跳びを手提げカバンに入れてお持ちください(持ち物にはお名前をご記入ください)。
 【保護者さま】 室内履き(スリッパなど)、親子の下靴を入れる袋、筆記用具をお持ちください。

● 服装

お子さまは動きやすく、よごれてもよい服装でお越しください。

「連絡事項&注意事項」

- ・ 開始 20 分前に受付とトイレを済ませて控え室でお待ちください。
- ・ 10 分前にお名前(番号)をお呼びいたします。
- ・ 保護者の方は控え室にてお待ちいただきます。
- ・ 車でのご来場はご遠慮ください。小学校前周辺での駐停車も固くお断りいたします。
- ・ このイベントに関しての開催小学校へ直接のお問い合わせはご遠慮ください。

<はっけんテストを受講のみなさま>

指導ゼミ終了後は、親子で控え室へ移動をお願いいたします。