

年中児対象

2017年度

# 全統オープン

— 行動運動指導ゼミのご案内 —



2016年秋の考査においても表れておりましたが、入試内容の傾向として「行動」や「運動」のウェイトが大変高くなってきています。「運動課題」は小学校へ通うための体力があるか、また安全面での運動能力があるかどうか、「行動観察」は誰とでも会話を通して関わりがもてるか、進んで友だちがつくれるか、なかよく活動できるか、などいろいろな角度から協調性や社会性など、年齢相応の力をしっかりと評価されます。

年中児対象の行動・運動の指導ゼミもあと残り2回となりました。広い小学校の体育館で初めてのお友だちと過去の問題にそったさまざまな運動、行動観察課題を行います。年長児になった時に苦手意識をもたないように、早めに取り組んでいきましょう。

開催日程・会場

**9月10日(日)**

※次回は9月24日(日)開催予定

●新渡戸文化小学校(東京都中野区)

●小野学園小学校(東京都品川区)

対象者・時間・費用について

### \* 主な活動内容

課題運動・模倣体操・ボール運動・集団遊び・ゲーム・発表活動 他  
また、保護者の方には、控え室にて「活動の内容と入試のポイント」についてお話しします。

■対 象: 年中児(2012.4.2-2013.4.1 生まれの方)

■時 間: 9:00~10:20

■費 用: 10,000円+税

■支払い方法: 後日コンビニエンスストアでお振込みいただく振込用紙をお送りします。尚、振込の際、恐れ入りますが、振込手数料はご負担ください。



## 3つの特長

1 私立小学校の体育館やホールをお借りし実施します

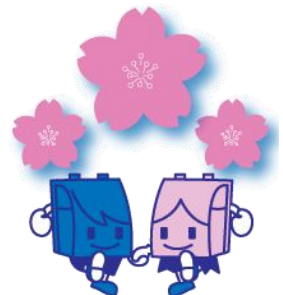
普段経験できない大きな空間で、入試当日を想定しながら初めてのお友だちと経験を積むことができます(経験を積み重ねてあげましょう)。

2 過去の入試内容より行動・運動項目を抜粋し行います

過去に実際出題された内容を基に指導していきます。特に体育館やホールなどの環境で普段経験できない内容を多く取り入れていきます(行動・運動項目のウェイトは年々高くなっていきます)。

3 入試当日に力が発揮できるように、自信を持たせることが目的で

個々の良さを引き出しながら、お子さまが入試当日に自信をもって迎えらるるよう指導いたします(弱点を見つけ指導し、良い面は更に伸ばします)。



全統オープンの詳細は ▶▶▶ <http://www.zento-open.info/>

8/15(火)11:00より全統オープンサイトにて受付をいたします(事前にサイト会員になる必要があります。受付期間はサイトにてご確認ください)。

※『全統オープン』共催幼児教室(理英会)に在籍の方は教室にてご案内している受付方法にてお申し込みください。

全統オープンサイトにてオンライン予約はご利用いただけません。

申込締切日: 9/3(日)終日



# 全統オープン

# 会場地図



## 9月10日(日)開催

**新渡戸文化小学校(東京地区)**

JR中央・総武線/東京メトロ東西線  
中野駅  
東高円寺駅  
都営バス 中野天神前  
京王バス 杉山公園  
新中野駅  
東京メトロ丸ノ内線  
東高円寺  
和泉三丁目  
杉山公園

**新渡戸文化小学校**

東京メトロ丸ノ内線「東高円寺」駅より徒歩6分  
東京メトロ丸ノ内線「新中野」駅より徒歩8分  
JR中央線・総武線/  
東京メトロ東西線「中野」駅南口より徒歩15分  
〒164-8638 東京都中野区本町6-38-1

**小野学園小学校(東京地区)**

至品川 下神明駅 東急大井町線 大井町駅 至品川  
JR 総武線快速・横須賀線・湘南新宿ライン  
西大井駅  
西大井 広場公園  
ニコン  
マクドナルド  
光学通り  
イトーヨーカドー  
セブンイレブン  
ファミリーマート  
モンマート  
ニコン  
バス停「大井本通り」  
至新木場  
至横浜  
JR 京浜東北線

**小野学園小学校**

JR総武線快速・横須賀線・湘南新宿ライン「西大井」駅より徒歩10分  
JR京浜東北線・りんかい線・東急大井町線「大井町」駅より徒歩10分  
〒140-0015 東京都品川区西大井1-6-13

### ● 持ち物

【お子さま】 上靴、ハンカチ、ちり紙、子ども用名札(どのようなものでも結構です※お持ちでない場合は受付でお声掛けください)、水筒(お茶又はお水)を手提げカバンに入れてお持ちください(持ち物にはお名前をご記入ください)。

【保護者さま】 室内履き(スリッパなど)、親子の下靴を入れる袋、筆記用具をお持ちください。

### ● 服装

お子さまは動きやすく、よごれてもよい服装でお越しください。

### 「連絡事項&注意事項」

- ・ 開始 20 分前に受付とトイレを済ませて控え室でお待ちください。
- ・ 10 分前にお名前(番号)をお呼びいたします。
- ・ 保護者の方は控え室にてお待ちいただきます(途中外出はできません)。
- ・ 車でのご来場はご遠慮ください。小学校前周辺での駐停車も固くお断りいたします。
- ・ このイベントに関しての開催小学校へ直接のお問い合わせはご遠慮ください。
- ・ 一般生の方は、受付の際に「払込受領証」をご提示ください。