

# 全統オープン

## — 行動運動指導ゼミのご案内 —



入試日まであと数ヶ月。ご準備の方はいかがでしょうか？全統オープンでは、昨年12月～『行動運動指導ゼミ』を実施して参りました。各ご家庭や教室では普段体験できない、貴重な機会とご好評いただいています。

そこで、9月期も入試直前の対策として行動運動指導ゼミを実施いたします。7月までに行ってきました「基本編」に加え、秋は過去に出題されたやや難しい「応用編」の内容にも取り組みます。例年行動面や運動面の考査では、入試当日に緊張をしまい本来の力が出せないお子さんが多く見受けられるようです。普段とは異なる、初めてのお友だちとのかわりを通して、お子さまの力が100%発揮できるよう、貴重な経験を積み重ねてあげましょう。

### \* 主な活動内容

指示運動、課題運動、縄跳び、発表、自由遊びのマナー、チーム活動、相談活動 他  
また、保護者の方には、控え室にて「活動の内容と入試のポイント」についてお話しいたします。

■対象：年長児(2011.4.2-2012.4.1 生まれの方)

■会場：新渡戸文化小学校(東京都中野区)  
小野学園小学校(東京都品川区)

■日程：9月10日(日) ※次回は9月24日(日)

■時間：①9:00～11:00 ②12:00～14:00  
※テストではありません。①と②は同じ内容です。

■費用：15,000円+税

■支払い方法：後日コンビニエンスストアでお振込みいただく振込用紙をお送りします。  
尚、振込の際、恐れ入りますが、振込手数料はご負担ください。



## 同日開催「全100単元かくにんテスト」

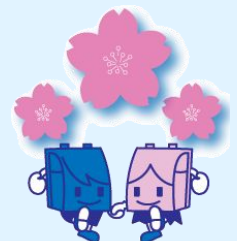
言語・記憶・数量・推理・構成・知覚・常識の7単元を最新のテスト分析方式で、分野ごとに実力を確認することができるテスト(プリント)です。継続してご受講いただくことにより、さらに伸ばす分野や復習に力を入れる課題が明確になります。ぜひゼミと併せてご受講ください。

■会場：新渡戸文化小学校(東京都中野区)、小野学園小学校(東京都品川区)

■時間：①9:00～11:00 指導ゼミ→11:20～12:00 かくにんテスト  
②12:00～14:00 指導ゼミ→14:20～15:00 かくにんテスト  
※①と②は同じ内容です。ゼミとセットでの申込となります。テストのみの受講はできません。

■費用：ゼミ&かくにんテスト21,000円+税

■テスト返却方法：テスト終了後、10日前後に郵送いたします。



全統オープンの詳細は ▶▶▶ <http://www.zento-open.info/>

8/15(火)11:00 より全統オープンサイトにて受付をいたします(事前にサイト会員になる必要があります)。

※『全統オープン』共催幼児教室(理英会)に在籍の方は教室にてご案内している受付方法にてお申し込みください。

全統オープンサイトにてオンライン予約はご利用いただけません。

申込締切日：9/3(日)終日



# 全統オープン

# 会場地図



## 9月10日(日)開催

**新渡戸文化小学校(東京地区)**

東京メトロ丸ノ内線「東高円寺」駅より徒歩6分  
 東京メトロ丸ノ内線「新中野」駅より徒歩8分  
 JR中央線・総武線/  
 東京メトロ東西線「中野」駅南口より徒歩15分  
 〒164-8638 東京都中野区本町6-38-1

**小野学園小学校(東京地区)**

JR総武線快速・横須賀線・湘南新宿ライン「西大井」駅より徒歩10分  
 JR京浜東北線・りんかい線・東急大井町線「大井町」駅より徒歩10分  
 〒140-0015 東京都品川区西大井1-6-13

### ● 持ち物

- 【お子さま】 上靴、ハンカチ、ちり紙、子ども用名札(どのようなものでも結構です※お持ちでない場合は受付でお声掛けください)、水筒(お茶又はお水)、縄跳びを手提げカバンに入れてお持ちください(持ち物にはお名前をご記入ください)。
- 【保護者さま】 室内履き(スリッパなど)、親子の下靴を入れる袋、筆記用具をお持ちください。

### ● 服装

お子さまは動きやすく、よごれても心配のいらない服装でお越しください。  
 (可能な範囲で、考査当日に近い服装でお越しください。)

### 「連絡事項&注意事項」

- ・ 開始 20 分前に受付とトイレを済ませて控え室でお待ちください。
- ・ 10 分前にお名前(番号)をお呼びいたします。
- ・ 保護者の方は控え室にてお待ちいただきます(途中外出はできません)。
- ・ 車でのご来場はご遠慮ください。小学校前周辺での駐停車も固くお断りいたします。
- ・ このイベントに関しての開催小学校へ直接のお問い合わせはご遠慮ください。
- ・ 一般生の方は、受付の際に「払込受領証」をご提示ください。

<かくにんテストを受講のみなさま>

指導ゼミ終了後は、親子でテスト控え室へ移動をお願いいたします。