

年中児対象

2018年度

全統オープン

— 行動運動指導ゼミのご案内 —

2017年秋の考査においても表れておりましたが、入試内容の傾向として「行動」や「運動」のウェイトが大変高くなってきています。「運動課題」は小学校へ通うための体力があるか、また安全面での運動能力があるかどうか、「行動観察」は誰とでも会話を通して関わりがもてるか、進んで友だちがつくれるか、なかよく活動できるか、などいろいろな角度から協調性や社会性など、年齢相応の力をしっかりと評価されます。

3月に引き続き、年中児対象の行動・運動の指導ゼミを行います。初めてのお友だちと過去の問題に添ってさまざまな運動、行動観察課題を行います。年長児になった時に苦手意識をもたないように、早めに取り組んでいきましょう。

対象者・時間・費用について

* 主な活動内容

模倣体操、基礎体力課題、連続運動、集団ゲーム、人前力・発表課題 他

また、保護者の方には、控室にて「活動の内容と入試のポイント」についてお話いたします。

■ 対 象：年中児（2013.4.2-2014.4.1 生まれの方）

■ 時 間：宝仙学園小学校・小野学園小学校 9:20～10:40
※テストではありません。どちらも同じ内容です。

■ 費 用：10,000円＋税

■ 支払い方法：後日コンビニエンスストアでお振込みいただく振込用紙をお送りします。尚、振込の際、恐れ入りますが、振込手数料はご負担ください。

開催日程・会場

5月6日(日)

※次回は7月1日(日)開催予定

- 宝仙学園小学校(東京都中野区)
- 小野学園小学校(東京都品川区)

3つの特長

1 私立小学校をお借りし実施します

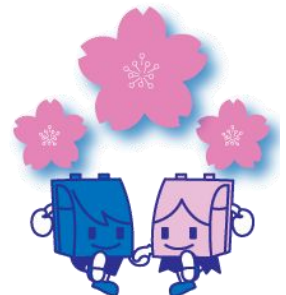
入試当日を想定しながら初めてのお友だちと経験を積むことができます(基礎期のスタートです。経験を積み重ねてあげましょう)。

2 過去の入試内容より行動・運動項目を抜粋し行います

過去に実際出題された内容を基に指導していきます(行動・運動項目のウェイトは年々高くなっています)。

3 入試当日に力が発揮できるように、自信を持たせることが目的で

個々の良さを引き出しながら、お父さまが入試当日に自信をもって迎えらるるよう指導いたします(弱点を見つけ指導し、良い面は更に伸ばします)。



全統オープンの詳細は ▶▶▶ <http://www.zento-open.info/>

4/12(木)11:00 より全統オープンサイトにて受付をいたします(事前にサイト会員になる必要があります。受付期間はサイトにてご確認ください)。

※『全統オープン』共催幼児教室(理英会)に在籍の方は教室にてご案内している受付方法にてお申し込みください。

全統オープンサイトにてオンライン予約はご利用いただけません。

申込締切日：4/29(日)終日



全統オープン

会場地図



5月6日(日)開催 会場までのアクセス方法は、小学校のホームページをご確認ください。

宝仙学園小学校(東京地区)

東京メトロ丸の内線「中野板上」駅2番出口より徒歩7分
 都営大江戸線「中野板上」駅A2番出口より徒歩7分
 JR中央線・総武線「中野」駅南口よりバス
 ・関東バス(宿05)「新宿西口行き(北口6番)」
 ・京王バス(渋64)「中野板上經由渋谷行き(南口2番)」に乗車
 (所要時間15分)「中野1丁目」にて下車徒歩3分
 〒164-8631 東京都中野区中央2-33-26

小野学園小学校(東京地区)

JR総武線快速・横須賀線・湘南新宿ライン「西大井」駅より徒歩10分
 JR京浜東北線・りんかい線・東急大井町線「大井町」駅より徒歩10分
 〒140-0015 東京都品川区西大井1-6-13

● 持ち物

【お子さま】 上靴、ハンカチ、ちり紙、子ども用名札(どのようなものでも結構です※お持ちでない場合は受付でお声掛けください)、水筒(お茶又はお水)を手提げカバンに入れてお持ちください(持ち物にはお名前をご記入ください)。

【保護者さま】 室内履き(スリッパなど)、親子の下靴を入れる袋、筆記用具をお持ちください。

● 服装

お子さまは動きやすく、よごれても心配のいらない服装でお越しください。

「連絡事項&注意事項」

- ・ 開始 15 分前に受付とトイレを済ませて控え室でお待ちください。
- ・ 10 分前にお名前(番号)をお呼びいたします。
- ・ 保護者の方は控え室にてお待ちいただきます(途中外出はできません)。
- ・ 車でのご来場はご遠慮ください。小学校前周辺での駐停車も固くお断りいたします。
- ・ このイベントに関する開催小学校へ直接のお問い合わせはご遠慮ください。
- ・ 下のお子さまはお連れにならないようお願いいたします。
- ・ 一般生の方は、受付の際に「払込受領証」をご提示ください。