

年長児対象

2018年度

全統オープン

— 行動運動指導ゼミのご案内 —



入試内容の傾向として「行動」や「運動」のウェイトが大変高くなってきています。「運動課題」は小学校へ通うための体力があるか、また安全面での運動能力があるか、「行動観察」はだれとでも会話を通して関わりがもてるか、進んで友だちがつかれるか、などいろいろな角度から協調性や社会性など、年齢相応の力をしっかりと評価されます。

今回のゼミの運動では、基本の課題から応用の課題まで幅広く取り組みます。また行動では、過去出題率の高かった課題の中から指示行動や集団遊びなど、「個性」を大切にしながら友だちとの関わり方を楽しく学んでいきます。ひとつひとつを積み重ねていくことで秋に大きな実を結ぶことができるように、実践の中で今からしっかりとその力を積み上げていきましょう。

* 主な活動内容

指示運動、課題運動、発表、自由遊びのマナー、チーム活動、相談活動 他
また、保護者の方には、控え室でお待ちいただく間に、動画にてゼミ解説と受験についてのアドバイスをいたします。

■ 対象: 年長児 (2012.4.2-2013.4.1 生まれの方)

■ 会場: 新渡戸文化小学校 (東京都中野区)
聖ドミニコ学園小学校 (東京都世田谷区)

■ 日程: 7月8日 (日) ※次回は9月9日 (日)

■ 時間: 9:00~11:00 ※テストではありません。

■ 費用: 15,000円+税

■ 支払い方法: 後日コンビニエンスストアでお振込みいただく振込用紙をお送りします。
尚、振込の際、恐れ入りますが、振込手数料はご負担ください。



同日開催「全100単元はっけんテスト」

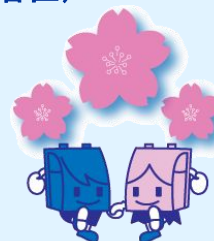
言語・記憶・数量・推理・構成・知覚・常識の7単元を最新のテスト分析方式で、分野ごとに実力を確認することができるテスト (プリント) です。継続してご受講いただくことにより、さらに伸ばす分野や復習に力を入れる課題が明確になります。ぜひゼミと併せてご受講ください。

■ 会場: 新渡戸文化小学校 (東京都中野区)、聖ドミニコ学園小学校 (東京都世田谷区)

■ 時間: 9:00~11:00 指導ゼミ→11:20~12:00 はっけんテスト
ゼミとセットでの申込となります。テストのみの受講はできません。

■ 費用: ゼミ&テスト21,000円+税

■ テスト返却方法: テスト終了後、10日前後に郵送いたします。



全統オープンの詳細は ▶▶▶ <http://www.zento-open.info/>

6/12(火)11:00より全統オープンサイトにて受付をいたします (事前にサイト会員になる必要があります)。

※『全統オープン』共催幼児教室 (理英会) に在籍の方は教室にてご案内している受付方法でお申し込みください。

全統オープンサイトにてオンライン予約はご利用いただけません。

申込締切日: 7/1 (日) 終日



全統オープン 会場地図



7月8日(日)開催 会場までのアクセス方法は、小学校のホームページをご確認ください。

新渡戸文化小学校(東京地区)



新渡戸文化小学校

東京メトロ丸ノ内線「東高円寺」駅より徒歩6分
東京メトロ丸ノ内線「新中野」駅より徒歩8分
JR中央線・総武線/
東京メトロ東西線「中野」駅南口より徒歩15分
〒164-8638 東京都中野区本町6-38-1

聖ドミニコ学園小学校(東京地区)



東京田園都市線「用賀」駅より徒歩20分
東京田園都市線・大井町線「二子玉川」駅より徒歩20分
小田急線「成城学園前」駅より「都立大学行き」バス乗車
「岡本1丁目」又は「聖ドミニコ学園前」下車5分(所要時間20分)
〒157-0076 東京都世田谷区岡本1-10-1

● 持ち物

- 【お子さま】 上靴、ハンカチ、ちり紙、子ども用名札(どのようなものでも結構です※お持ちでない場合は受付でお声掛けください)、水筒(お茶又はお水)、縄跳びを手提げカバンに入れてお持ちください(持ち物にはお名前をご記入ください)。
- 【保護者さま】 室内履き(スリッパなど)、親子の下靴を入れる袋、筆記用具をお持ちください。

● 服装

お子さまは動きやすく、よごれても心配のいらない服装でお越しください。

「連絡事項&注意事項」

- ・ 開始 15 分前に受付とトイレを済ませて控え室でお待ちください。
- ・ 開始 10 分前にお名前(番号)をお呼びいたします。
- ・ 保護者の方は控え室にてお待ちいただきます(途中外出はできません)。
- ・ 車でのご来場はご遠慮ください。小学校前周辺での駐停車も固くお断りいたします。
- ・ このイベントに関しての開催小学校へ直接のお問い合わせはご遠慮ください。
- ・ 下のお子さまはお連れにならないようお願いいたします。
- ・ 一般生の方は、受付の際に「払込受領証」をご提示ください。

<はっけんテストを受講のみなさま>

指導ゼミ終了後は、親子でテスト控え室へ移動をお願いいたします。