

年長児対象

2019年度

全統オープン

— 行動運動指導ゼミのご案内 —



入試内容の傾向として「行動」や「運動」のウェイトが大変高くなってきています。「運動課題」は小学校へ通うための体力があるか、また安全面での運動能力があるか、「行動観察」はだれとでも会話を通して関わりがもてるか、進んで友だちがつくれるか、などいろいろな角度から協調性や社会性など、年齢相応の力をしっかりと評価されます。

全統オープンで「行動運動指導ゼミ」を行います。運動では、運動専科のスタートライン(運動専門スタッフ)による指導で、基本のステップやリズムのある動き、そして積み重ねが大切なボールの課題に取り組みます。行動では、過去出題率の高かった課題の中から指示行動や集団遊びなど、「個性」を大切にしながらお友だちとの関わり方を楽しく学んでいきます。ひとつひとつの積み重ねで秋に大きな実を結びます。実践の中で今からしっかりとその力を積み上げていきましょう。

*** 主な活動内容**

基本運動・模倣体操・指示課題運動(リズム運動、反復横跳び、ジグザグドリブル) 他
 行動観察(集団ゲーム、指示行動、課題遊び、自由遊び) ・生活力課題 ・表現遊び 他
 また、保護者の方には、控え室にて「活動の内容と入試のポイント」についてお話しいたします。

■ 対 象: 年長児(2013.4.2~2014.4.1 生まれの方)

■ 会 場: 明星小学校(東京都府中市)、聖ドミニコ学園小学校(東京都世田谷区)

■ 日 程: 6月16日(日) ※次回は7月7日(日)

■ 時 間: ①9:00~11:00 ②12:20~14:20
 ※テストではありません。①と②は同じ内容です。

■ 費 用: 15,000円+税

■ 支払い方法: 後日コンビニエンスストアでお振込みいただく振込用紙をお送りします。尚、振込の際、恐れ入りますが、振込手数料はご負担ください。



同日開催「全 100 単元はっけんテスト」

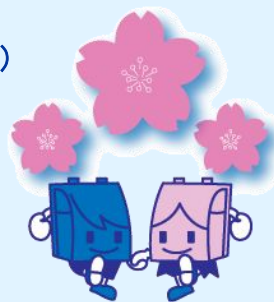
言語・記憶・数量・推理・構成・知覚・常識の7単元を最新のテスト分析方式で、分野ごとに実力を確認することができるテスト(ペーパー)です。継続してご受講いただくことにより、さらに伸ばす分野や復習に力を入れる課題が明確になります。ぜひゼミと併せてご受講ください。

■ 会 場: 明星小学校(東京都府中市)、聖ドミニコ学園小学校(東京都世田谷区)

■ 時 間: ①9:00~11:00 指導ゼミ→11:20~12:00 はっけんテスト
 ②11:20~12:00 はっけんテスト→12:20~14:20 指導ゼミ
 ※ゼミとセットでの申込となります。テストのみの受講はできません。

■ 費 用: ゼミ&テスト21,000円+税

■ テスト返却方法: テスト終了後、10日前後に郵送いたします。



全統オープンの詳細は ▶▶▶ <https://www.zento-open.info/>

5/14(火)11:00 より全統オープンサイトにて受付をいたします(事前にサイト会員になる必要があります)。

※『全統オープン』共催幼児教室(理英会)に在籍の方は教室にてご案内している受付方法でお申し込みください。

全統オープンサイトにてオンライン予約はご利用いただけません。

申込締切日: 6/9(日)終日

全統オープン 会場地図

6月16日(日)開催 会場までのアクセス方法は、小学校のホームページをご確認ください。



● 持ち物

【お子さま】 上靴、ハンカチ、ちり紙、子ども用名札(どのようなものでも結構です※お持ちでない場合は受付でお声掛けください)、水筒(お茶又はお水)を手提げカバンに入れてお持ちください(持ち物にはお名前をご記入ください)。

【保護者さま】 室内履き(スリッパなど)、親子の下靴を入れる袋、筆記用具をお持ちください。

● 服装

お子さまは動きやすく、よごれても心配のいらない服装でお越しください。

「連絡事項&注意事項」

- ・ 開始 15 分前に受付とトイレを済ませて控え室でお待ちください。
- ・ 10 分前にお名前(番号)をお呼びいたします。
- ・ 保護者の方は控え室にてお待ちいただきます(途中外出はできません)。
- ・ 車でのご来場はご遠慮ください。小学校前周辺での駐停車も固くお断りいたします。
- ・ このイベントに関しての開催小学校へ直接のお問い合わせはご遠慮ください。
- ・ 受講されるお子さま以外のお子さまは、お連れにならないようお願いいたします。
- ・ 一般生の方は、受付の際に「払込受領証」をご提示ください。

<はっけんテストを受講のみなさま>

①9:00~11:00 指導ゼミ→11:20~12:00 はっけんテストに参加の方
指導ゼミ終了後は、親子でテスト控え室へ移動をお願いいたします。

②11:20~12:00 はっけんテスト→12:20~14:20 指導ゼミに参加の方
テスト終了後は、親子でゼミ控え室へ移動をお願いいたします。