

新年長(年中児)対象

2021年度

全統オープン

— 行動運動指導ゼミのご案内 —

小学受験 全統オープン



入試内容の傾向として「行動」や「運動」のウェイトが大変高くなってきています。「運動課題」は小学校へ通うための体力があるか、また安全面での運動能力があるか、「行動観察」はだれとでも会話を通して関わりがもてるか、すすんで友だちがつかれるか、などいろいろな角度から協調性や社会性など、年齢相応の力をしっかりと評価されます。

全統オープンで「行動運動指導ゼミ」を行います。運動では、運動専科のスタートライン(運動専門スタッフ)による指導で基本のステップやリズムのある動き、そして積み重ねが大切なボールの課題に取り組みます。行動では、過去出題率の高かった課題の中から指示行動や集団遊びなど、「個性」を大切にしながらお友だちとの関わり方を楽しく学んでいきます。ひとつひとつの積み重ねで来年の秋に大きな実を結びます。実践の中で今からしっかりとその力を積み上げていきましょう。

※スタートラインは、「全統オープン」の協賛塾の一つです。

※2021年度入試では新型コロナウイルス感染防止のため、各小学校の出題内容、方法が例年と違っている場合がございます。

* 主な活動内容

基本運動(スキップ、片足ケンケン他)・課題運動(ボール運動他)、集団ゲーム、指示行動、生活力 他

また、保護者の方には、控え室にて「活動の内容と入試のポイント」についてお話いたします。

■対象: 新年長(年中児)(2015.4.2-2016.4.1 生まれの方)

■会場: 品川翔英小学校(東京都品川区)

■日程: 1月17日(日) ※次回は2月14日(日)

■時間: ①9:00~11:00 ②12:00~14:00

※テストではありません。①と②は同じ内容です。

■費用: 16,500円(税込)

■支払方法: 後日コンビニエンスストアでお振込みいただく振込用紙をお送りします。
尚、振込の際、恐れ入りますが、振込手数料はご負担ください。



3つの特長

1 私立小学校の体育館やホールをお借りし実施します!

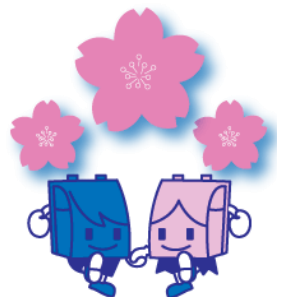
普段経験できない大きな空間で、入試当日を想定しながら初めてのお友だちと経験を積むことができます(経験を積み重ねてあげましょう)。

2 過去の入試内容より行動・運動項目を抜粋し行います!

過去に実際出題された内容を基に指導していきます。特に体育館やホールなどで普段経験できない内容を多く取り入れていきます(行動・運動項目のウェイトは年々高くなっていきます)。

3 入試当日に力が発揮できるように、自信を持たせることが目的です!

個々の良さを引き出しながら、お子さまが入試当日に自信をもって迎えられるように指導をいたします(弱点を見つけ指導し、良い面は更に伸ばします)。



全統オープンの詳細は ▶▶▶ <https://www.zento-open.info/>

12/22(火)11:00 より全統オープンサイトにて受付をいたします(事前にサイト会員になる必要があります)。

※『全統オープン』共催幼児教室(理英会)に在籍の方は教室にてご案内している受付方法でお申し込みください。

全統オープンサイトにてオンライン予約はご利用いただけません。

申込締切日: 1/10(日)終日

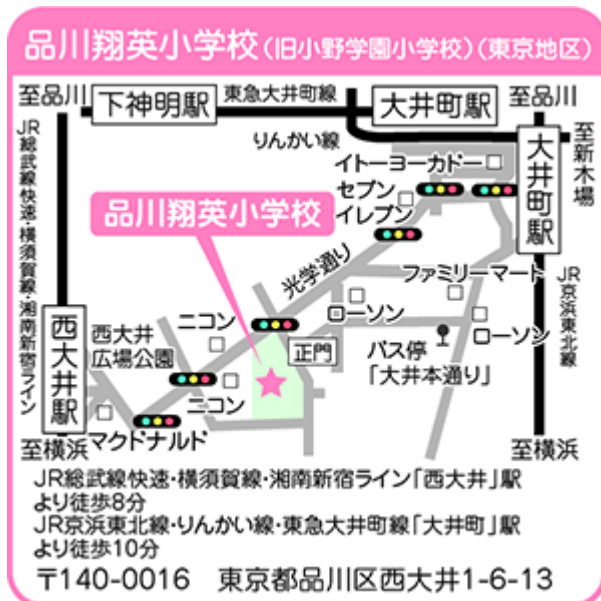


全統オープン

会場地図



1月17日(日)開催 会場までのアクセス方法は、小学校のホームページをご確認ください。



● 持ち物

- 【お子さま】 上靴、ハンカチ、ちり紙、水筒(お茶又はお水)を手提げカバンに入れてお持ちください(持ち物にはお名前をご記入ください)。
- 【保護者さま】 室内履き(スリッパなど)、親子の下靴を入れる袋、筆記用具をお持ちください。

● 服装

お子さまは動きやすく、よごれても心配のいらない服装でお越しください。

「連絡事項&注意事項」

- ・新型コロナウイルス感染防止の観点から、付き添いの**保護者様は各ご家庭につき1名**でお願いいたします。
- ・開始 15分前に受付とトイレを済ませて控え室でお待ちください。
- ・10分前にお名前(番号)をお呼びいたします。
- ・保護者の方は控え室にてお待ちいただきます。
- ・**車でのご来場はできません。小学校前周辺での駐停車も固くお断りいたします。**
- ・このイベントに関しての開催小学校へ直接のお問い合わせはご遠慮ください。
- ・受講されるお子さま以外のお子さまは、お連れにならないようお願いいたします。
- ・イベント終了後は、すみやかに退出をお願いいたします。
- ・校内の自由見学はできません。
- ・一般生の方は、受付の際に「払込受領証」をご提示ください。
- ・今後の社会情勢を鑑みて対応を変更する場合がございます。予め、ご了承ください。

【新型コロナウイルス感染防止のため、以下のご協力をお願いいたします】

お子さま・ご引率の保護者さまは、マスクの着用をお願いいたします。
ご参加の前に、お子さま・ご引率の保護者さまは、検温をお願いいたします。
いずれかに 37.5 度以上の発熱や体調不良の症状がみられる場合は参加をお控えください(ご入金済の場合は、後日返金処理をいたします。)
※当日受付時に検温させていただきます。

下記安全対策をして実施いたします。
スタッフの健康状況を出勤前に毎朝確認しております。
マスクの着用、使用備品、ドアノブの定期的な消毒と定期的な換気、密集と密接をできる限り回避して運営いたします。

何卒ご理解とご協力のほどよろしくお願い申し上げます。