

年中児対象

2021年度

全統オープン

— 行動運動指導ゼミのご案内 —

2020年秋の考査においても表れておりましたが、入試内容の傾向として「行動」や「運動」のウェイトが大変高くなってきています。「運動課題」は小学校へ通うための体力があるか、また安全面での運動能力があるかどうか、「行動観察」は誰とでも会話を通して関わりがもてるか、進んで友だちがつかれるか、などいろいろな角度から協調性や社会性など、年齢相応の力をしっかりと評価されます。

年中児対象の行動・運動の指導ゼミも最終回となりました。年長児になった時に苦手意識をもたないように、早めに取り組んでいきましょう。

※運動は、運動専科のスタートライン(運動専門スタッフ)による指導です。スタートラインは、「全統オープン」の協賛塾の一つです。

※2022年度入試では新型コロナウイルス感染防止のため、各小学校の出題内容、方法が例年と違っている場合がございます。

対象者・時間・費用について

* 主な活動内容

模倣体操・指示行動・課題運動(スキップ、ケンケン、ゴム段跳び)・集団ゲーム・生活力・相談活動 他

■ 対象: 年中児(2016.4.2-2017.4.1 生まれの方)

■ 時間: 11:30~12:50

※テストではありません。

■ 費用: 11,000円(税込)

■ 支払い方法: 後日コンビニエンスストアでお振込みいただく振込用紙をお送りします。尚、振込の際、恐れ入りますが、振込手数料はご負担ください。



開催日程・会場

10月10日(日)

● 全統オープン新宿本部
(東京都新宿区)

3つの特長

1 私立小学校をお借りし実施します(小学校以外の外部会場の回もございます)

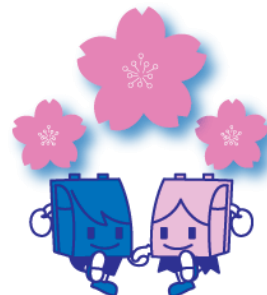
入試当日を想定しながら初めてのお友達と経験を積むことができます(基礎期のスタートです。経験を積み重ねてあげましょう)。

2 過去の入試内容より行動・運動項目を抜粋し行います

過去に実際出題された内容を基に指導していきます(行動・運動項目のウエイトは年々高くなっています)。

3 入試当日に力が発揮できるように、自信を持たせることが目的で

個々の良さを引き出しながら、お父さまが入試当日に自信をもって迎えられるように指導いたします(弱点を見つけ指導し、良い面は更に伸ばします)。



全統オープンの詳細は ▶▶▶ <https://www.zento-open.info/>

9/14(火)11:00より全統オープンサイトにて受付をいたします(事前にサイト会員になる必要があります。受付期間はサイトにてご確認ください)。

※『全統オープン』共催幼児教室(理英会)に在籍の方は教室にてご案内している受付方法にてお申し込みください。

全統オープンサイトにてオンライン予約はご利用いただけません。

申込締切日: 10/3(日)終日



全統オープン

会場地図



10月10日(日)開催



● 持ち物

【お子さま】 上靴、上履き袋、ハンカチ、ちり紙、水筒(お茶又はお水)を手提げカバンに入れてお持ちください(持ち物にはお名前をご記入ください)。

● 服装

お子さまは動きやすく、よごれても心配のいらない服装でお越しください。

「連絡事項&注意事項」

- ・ 開始10分前を目安に会場へお越しください。
- ・ 新型コロナウイルス感染防止の観点から、付き添いの**保護者様は各ご家庭につき1名**でお願いいたします。
- ・ 保護者の方は外出をお願いいたします(後日保護者様向けの父母セミナー動画を配信いたします)。
- ・ 駐車場のご用意はありません。車での来場はご遠慮いただきます様、お願い申し上げます。
- ・ 受講されるお子さま以外のお子さまは、お連れにならないようお願いいたします。
- ・ 今後の社会情勢を鑑みて対応を変更する場合がございます。予め、ご了承ください。

【新型コロナウイルス感染防止のため、以下のご協力をお願いいたします】

お子さま・ご引率の保護者さまは、マスクの着用をお願いいたします。
ご参加の前に、お子さま・ご引率の保護者さまは、検温をお願いいたします。
いずれかに37.5度以上の発熱や体調不良の症状がみられる場合は参加をお控えください(ご入金済の場合は、後日返金処理をいたします)。当日受付時に検温させていただきます。

また、以下の方が、新型コロナウイルス感染症 陽性(疑い含む)もしくは濃厚接触(可能性含む)となった場合、医療機関・保健所などより許可がでるまでは受講を控えてくださいますようお願いいたします。

・ 受講者本人 ・ 同居の家族 ・ 受講者の関係者(お通いの幼稚園・保育園内、保護者さまの勤務先、ご兄弟の通学先など)

※過去14日以内に政府から入国制限、入国後の観察期間を必要とされている国、地域などへの渡航、並びに該
当在住者との濃厚接触がある場合も同様をお願いいたします。

下記安全対策をして実施いたします。

スタッフの健康状況を出勤前に毎朝確認しております。

マスクの着用、使用備品、ドアノブの定期的な消毒と定期的な換気、密集と密接をできる限り回避して運営いたします。

何卒ご理解とご協力のほどよろしくお願い申し上げます。