

年中児対象

2022年度

全統オープン

— 行動運動指導ゼミのご案内 —



開催日程・会場

6月19日(日)

- 明星小学校(東京都府中市)
- 全統オープン新宿本部(東京都新宿区)

対象者・時間・費用について

* 主な活動内容

運動: 模倣体操、基礎体力課題 (スキップ、ギャロップ、ケンパ 他)、指示課題運動(ボール運動 他)

行動: チーム活動、集団ゲーム、相談活動 他

■ 対象: 年中児(2017.4.2-2018.4.1 生まれの方)

■ 時間: 11:30~12:50

※テストではありません。どちらも同じ内容です。

■ 費用: 11,000円(税込)

■ 支払い方法: 後日コンビニエンスストアでお振込みいただく振込用紙をお送りします。尚、振込の際、恐れ入りますが、振込手数料はご負担ください。

3つの特長

① 私立小学校をお借りし実施します(小学校以外の外部会場の回もございます)

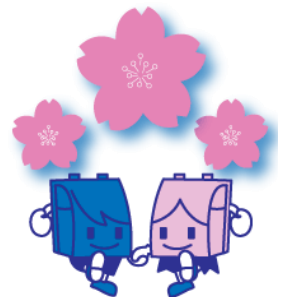
入試当日を想定しながら初めてのお友だちと経験を積むことができます(基礎期のスタートです。経験を積み重ねてあげましょう)。

② 過去の入試内容より行動・運動項目を抜粋し行います

過去に実際出題された内容を基に指導していきます。特に体育館やホールなどの環境で普段経験できない内容を多く取り入れていきます(行動・運動項目のウエイトは年々高くなっています)。

③ 入試当日に力が発揮できるように、自信を持たせることが目的で

個々の良さを引き出しながら、お子さまが入試当日に自信をもって迎えられるように指導いたします(弱点を見つけ指導し、良い面は更に伸ばします)。



全統オープンの詳細は ▶▶▶ <https://www.zento-open.info/>

5/24(火)11:00より全統オープンサイトにて受付をいたします(事前にサイト会員になる必要があります。受付期間はサイトにてご確認ください)。

※『全統オープン』共催幼児教室(理英会)に在籍の方は教室にてご案内している受付方法にてお申し込みください。

全統オープンサイトにてオンライン予約はご利用いただけません。

申込締切日: 6/12(日)終日



全統オープン 会場地図



6月19日(日)開催

明星小学校(東京地区)

至八王子 西武国分寺線 西武多摩湖線 至新宿
西国分寺駅 国分寺駅 JR中央線
南口 殿ヶ谷戸庭園
武蔵国分寺公園 東八道路 京王ストア
バス停明星学苑 明星小学校
学園通り 国分寺街道 東京農工大学
北府中駅 府中街道 府中市民球場
甲州街道(国道20号線) 北口 府中駅
至京王八王子 京王線 至新宿

- JR中央線、西武線「国分寺」駅南口より京王バス「府中駅行」乗車～「明星学苑」下車(所要時間7分)
- 京王線「府中」駅北口より京王バス「国分寺駅南口行」乗車～「明星学苑」下車(所要時間約7分)
- JR武蔵野線「北府中」駅より徒歩約15分

〒183-8531 東京都府中市栄町1-1

全統オープン本部(東京地区)

新宿区役所 高田馬場 パークシティイセタン1
靖国通り 全統オープン本部
本館パーキング イセタン館
伊勢丹本館 都営新宿線 新宿三丁目駅
アルタ 地下鉄丸の内線 新宿駅東口 地下鉄丸の内線 新宿三丁目駅
新宿通り 四谷 渋谷

東京メトロ各線 新宿三丁目駅より徒歩1分
都営新宿線 新宿三丁目駅より徒歩3分
JR、私鉄、地下鉄 新宿駅より徒歩7分

〒160-0022 東京都新宿区新宿3-15-17伊勢丹会館5F

● 持ち物

【お子さま】 **上靴、上履き袋、ハンカチ、ちり紙、水筒(お茶又はお水)**を手提げカバンに入れてお持ちください(持ち物にはお名前をご記入ください)。小学校会場で受講の保護者さまは、室内履き(スリッパなど)、親子の下靴を入れる袋をお持ちください。

● 服装

お子さまは動きやすく、よごれても心配のいらない服装でお越しください。

「連絡事項&注意事項」

- 新型コロナウイルス感染防止の観点から、付き添いの**保護者様は各ご家庭につき1名**でお願いいたします。
- 受講されるお子さま以外のお子さまは、お連れにならないようにお願いいたします。
- 今後の社会情勢より会場変更や開催を中止する可能性もございます。その際は「@zento-yoyaku.info」よりご登録のメールアドレスにメールをお送りいたしますので、ドメイン指定している場合は、メール受信が可能になるよう「@zento-yoyaku.info」もドメイン指定をお願いいたします。

【小学校会場で受講の方】

- 開始 15 分前に受付とトイレを済ませて控え室でお待ちください。10 分前にお名前(番号)をお呼びいたします。
- 保護者の方は控え室にてお待ちいただきます。
- 当日は一部の時間帯でお子さまの様子を撮影した動画をご覧いただけます。また保護者様向けに当日のポイントなどをお話いたします。詳細につきましては当日お伝えいたします。
- **車でのご来場はできません。小学校前周辺での駐停車も固くお断りいたします。**
- このイベントに関する開催小学校へ直接のお問い合わせはご遠慮ください。
- イベント終了後は、すみやかに退出をお願いいたします。
- 校内の自由見学はできません。

【全統オープン新宿本部会場で受講の方】

- 開始 10 分前を目安に会場へお越しください。
- 保護者の方は外出をお願いいたします。
- 当日は一部の時間帯で Zoom にてお子さまの様子をご覧いただけます。また保護者様向けに当日のポイントなどをお話いたします。詳細につきましては当日お伝えいたします。

【新型コロナウイルス感染防止のため、以下のご協力をお願いいたします】

お子さま・ご引率の保護者さまは、マスクの着用をお願いいたします。
ご参加の前に、お子さま・ご引率の保護者さまは、検温をお願いいたします。
いずれかに 37.5 度以上の発熱や体調不良の症状がみられる場合は参加をお控えください(ご入金済の場合は、後日返金処理をいたします)。当日受付時に検温させていただきます。
また、以下の方が、新型コロナウイルス感染症 陽性(疑い含む)もしくは濃厚接触(可能性含む)となった場合、医療機関・保健所などより許可がでるまでは受講を控えてくださいますようお願いいたします。
・受講者本人 ・同居の家族 ・受講者の関係者(お通いの幼稚園・保育園内、保護者さまの勤務先、ご兄弟の通学先など)
※過去 14 日以内に政府から入国制限、入国後の観察期間を必要とされている国、地域などへの渡航、並びに該当在住者との濃厚接触がある場合も同様をお願いいたします。

下記安全対策をして実施いたします。
スタッフの健康状況を出勤前に毎朝確認しております。
マスクの着用、使用備品、ドアノブの定期的な消毒と定期的な換気、密集と密接をできる限り回避して運営いたします。

何卒ご理解とご協力のほどよろしくお願い申し上げます。