

年長児対象

全統オープン

2021年度

国立大学附属小対策総合ゼミ

全統オープンで2022年度入試にむけて6月～11月まで『国立大学附属小対策総合ゼミ』を実施します。過去に出題された内容を基に、ペーパー・運動・行動・制作の項目を抜粋し、重点的に取り組みます。入試本番に十分な力をしっかり発揮できるように、貴重な経験を積み重ねていきましょう。

開催日程・会場・時間

[対象小学校] 筑波／お茶の水／学大大泉、世田谷、竹早、小金井

会場	日程	時間	受付期間	
全統オープン 新宿本部	6月期	6/19(土)	①10:00～11:40 ②13:30～15:10	5/25(火)11:00～6/13(日)終日
	7月期	7/10(土)	①10:00～11:40 ②13:30～15:10	6/22(火)11:00～7/4(日)終日
	夏期	7/17(土)	①10:00～11:40 ②13:30～15:10	6/22(火)11:00～7/11(日)終日
		7/24(土)	①10:00～11:40 ②13:30～15:10	6/22(火)11:00～7/18(日)終日
		8/7(土)	①10:00～11:40 ②13:30～15:10	6/22(火)11:00～8/1(日)終日
		8/21(土)	①10:00～11:40 ②13:30～15:10	6/22(火)11:00～8/15(日)終日
	9月期	9/18(土)	①10:00～11:40 ②13:30～15:10	8/17(火)11:00～9/12(日)終日
	10月期	10/9(土)	①10:00～11:40 ②13:30～15:10	9/14(火)11:00～10/3(日)終日
	11月期	11/20(土)	①10:00～11:40 ②13:30～15:10	10/19(火)11:00～11/14(日)終日

※全日程内容が異なります。

対象者・時間・費用について

- 対象者:年長児(2015.4.2-2016.4.1 生まれの方)対象
- 定員:各20名
- 時間:100分
- 費用:14,300円(税込)
- 支払方法:コンビニエンスストアでお振込みいただく振込用紙をお送りします。尚、振込の際、恐れ入りますが、振込手数料はご負担ください。

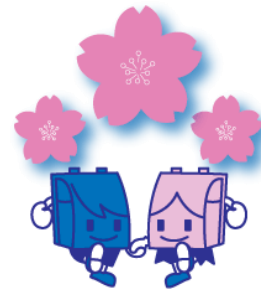
全統オープンの詳細は ▶▶▶ <https://www.zento-open.info/>

上記受付期間に全統オープンサイトにて受付をいたします(事前にサイト会員になる必要があります)。

※一般生限定イベントのため、『全統オープン』共催幼児教室(理英会・幼児教室めえでる)に在籍の方はご利用いただけません。



全統オープン 会場地図



● 持ち物

【お子さま】 上履き・上履き袋・水筒(お茶又はお水)・ハンカチ・ちり紙を手提げカバンに入れてお持ちください。※水筒はお名前がわかるようお願いいたします。

「連絡事項&注意事項」

- ・開始10分前を目安に会場へお越しください。
- ・保護者の方は、**考査当日と同じ1名**をお願いいたします。
- ・保護者の方には、外出をお願いいたします。
- ・駐車場のご用意はありません。車での来場はご遠慮いただきます様、お願い申し上げます。
- ・受講されるお子さま以外のお子さまは、お連れにならないようお願いいたします。
- ・今後の社会情勢を鑑みて対応を変更する場合がございます。予め、ご了承ください。
- ・一般生の方は、受付の際に「払込受領証」をご提示ください。

【新型コロナウイルス感染防止のため、以下のご協力をお願いいたします】

お子さま・ご引率の保護者さまは、マスクの着用をお願いいたします。
 ご参加の前に、お子さま・ご引率の保護者さまは、検温をお願いいたします。
 いずれかに37.5度以上の発熱や体調不良の症状がみられる場合は参加をお控えください(ご入金済の場合は、後日返金処理をいたします。)。
 ※当日受付時に検温させていただきます。

下記安全対策をして実施いたします。
 スタッフの健康状況を出勤前に毎朝確認しております。
 マスクの着用、使用備品、ドアノブの定期的な消毒と定期的な換気、密集と密接をできる限り回避して運営いたします。

何卒ご理解とご協力のほどよろしくお願い申し上げます。