

年長児対象

全統オープン

**2024年
入試直前対策**

立川国際中等教育学校附属小テスト

全統オープンで2025年度入試にむけて『立川国際中等教育学校附属小テスト』を実施します。前年度までの入試内容及び過去の入試内容を基にした、予想内容も含めたテストです。入試本番に十分な力をしっかり発揮できるように、貴重な経験を積み重ねていきましょう。

開催日程・会場・時間

10月27日(日)	全統オープン 新宿本部	①	13:00~14:10
		②	14:30~15:40

※①②は同じ内容です。参加者には立川国際中等教育学校附属小学校・入試分析会動画のQRコードを当日お渡します。

※次回は、11/10(日)に立川国際中等教育学校附属小ラスト指導ゼミを実施予定です。

対象者・時間・費用について

- 対象者:年長児(2018.4.2-2019.4.1 生まれの方)対象
- 時 間:70分
- 費 用:3,300円(税込)
- テスト返却について:開催日から10日前後にご自宅へ郵送いたします。
- 支払方法:コンビニエンスストアでお振込いただく振込用紙をお送りします。尚、振込の際、恐れ入りますが、振込手数料はご負担ください。

【テストの内容】

ペーパー、制作技能、運動、個別(基本面接)、行動態度

これまで実施された入試で実際に出题された内容を基に、入試傾向を鑑み問題を抽出しています。また後日、当日のテストプリントをダウンロードしていただけます。ご自宅で、テストの復習を含め課題チェックに役立てていきましょう。

全統オープンの詳細は ▶▶▶ <https://www.zento-open.info/>

10/1(火)11:00より全統オープンサイトにて受付をいたします(事前にサイト会員になる必要があります)。

※『全統オープン』共催幼児教室(理英会・幼児教室めえでる)に在籍の方は、教室にてご案内している受付方法でお申し込みください。全統オープンサイトにてオンライン予約はご利用いただけません。

申込締切日:10/20(日)終日

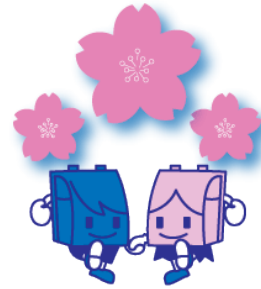


全統オープン

会場地図



10月27日(日)開催



●持ち物

【お子さま】上履き・上履き袋・水筒(お茶又はお水)・ハンカチ・ちり紙を手提げカバンに入れてお持ちください。 ※持ち物には、お名前を付けてください。

【保護者さま】お子さまの下靴を入れる袋・筆記用具をお持ちください。

●服装

お子さまは、汚れても心配のない運動のできる服装でお越しください。

「連絡事項&注意事項」

- ・開始15分前を目安に会場へお越しください。
- ・保護者の方は、**考査当日と同じ1名**でお願いいたします。
- ・テスト活動中は保護者の方には、外出をお願いいたします。
- ・駐車場のご用意はありません。車での来場はご遠慮いただきます様、お願い申し上げます。
- ・受講されるお子さま以外のお子さまは、お連れにならないようお願いいたします。
- ・今後の社会情勢より会場変更や開催を中止する可能性もございます。その際は「@zento-yoyaku.info」よりご登録のメールアドレスにメールをお送りいたしますので、ドメイン指定している場合は、メール受信が可能になるよう「@zento-yoyaku.info」もドメイン指定をお願いいたします。

【各種感染症予防について 方針とお願い】

お子さま・ご引率の保護者さまのマスクの着用は個人判断といたします。
ご本人の意思に反してマスクの着脱をご要望なすることがないよう、ご理解をお願いします。

ご参加の前に、お子さま・ご引率の保護者さまは、検温をお願いいたします。
いずれかに37.5度以上の発熱や体調不良の症状がみられる場合は、ご参加の取りやめをお願いいたします。
(受講料がご入金済の場合は、後日返金をいたします)。

当日担当するスタッフの健康状況は出勤前に確認をいたします。
また講師・スタッフとも、マスクの着用は任意といたします。

何卒ご理解とご協力のほどよろしくお願い申し上げます。