

年長児対象

全統オープン

2018年度

—学校別テストのご案内—

大阪教育大学附属小テスト

全統オープンで「大阪教育大学附属小テスト」を実施いたします。2018年1月の入試内容及び過去の入試内容を基にした、予想内容も含めたテストです。入試本番に力をしっかり発揮できるように、貴重な経験を積み重ねていきましょう。

開催日程・会場・時間

[対象小学校] 大阪教育大学附属天王寺小／平野小

第2回 10月28日(日)	理英会 天神橋校	天王寺対策テスト(男子対象)	9:30~10:50
		天王寺対策テスト(女子対象)	13:30~14:50
		平野対策テスト(男女)	①11:20~12:40
			増設②15:30~16:50

※保護者の方には、入試情報セミナーを同時開催いたします。
 ※次回は、12/16(日)実施予定です。

対象者・時間・費用・持ち物について

- 対象者:年長児(2012.4.2-2013.4.1 生まれの方)対象
- 時 間:80分
- 費 用:8,000円+税
- 返却について:開催日から10日前後にご自宅へ郵送いたします。
- 支払方法:コンビニエンスストアでお振込いただく振込用紙をお送りします。尚、振込の際、恐れ入りますが、振込手数料はご負担ください。

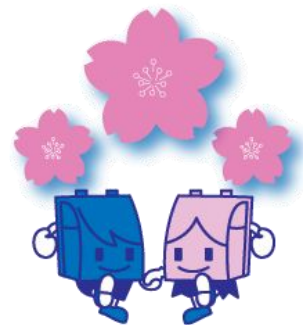
テスト2つの特長

① 過去の入試内容を基に問題を抽出しています

過去3年~5年前まで遡り、実際に出题された内容を基に、入試傾向を鑑み問題を抽出しています。入試当日に100%のチカラが発揮できるように経験を積み重ねていきましょう。

② トライアル(宿題)プリントがついています(天王寺対策・平野対策共通の内容です)

テスト当日にお渡しします。ご自宅で、テストの復習を含め今後の課題チェックに役立てていきましょう。



全統オープンの詳細は ▶▶▶ <https://www.zento-open.info/>

全統オープンサイトにて受付中です (事前にサイト会員になる必要があります)。

※『全統オープン』共催幼児教室(理英会・幼児教室めえでる)に在籍の方は、教室にてご案内している受付方法でお申し込みください。全統オープンサイトにてオンライン予約はご利用いただけません。

申込締切日:10/21(日)終日



全統オープン

会場地図



10月28日(日)開催



● 持ち物

【お子さま】 上履き・上履き入れ・下靴入れを手提げカバンに入れてお持ちください。

【保護者さま】 室内履き・下靴を入れる袋・筆記用具をお持ちください。

「連絡事項&注意事項」

- ・前の回がテスト中のため、開始15分前を目安に会場へお越しください。
15分より早い場合は、外出をお願いする場合がございます。
- ・保護者の方には、テスト解説と入試情報セミナー（入試傾向・合格のポイント等）を同時開催いたします。
- ・駐車場のご用意はありません。車での来場はご遠慮頂きます様、お願い申し上げます。
- ・下のお子さまはお連れにならないようお願いいたします。
- ・一般生の方は、受付の際に「払込受領証」をご提示ください。