

年長児対象

# 全統オープン

2021年度

—学校別テストのご案内—

## 大阪教育大学附属天王寺小テスト&満点ゼミ

全統オープンで最後の「大阪教育大学附属天王寺小テスト&満点ゼミ」を実施いたします。過去の入試内容を基にした、予想内容も含めたテストを行い、その後ゼミでテストの内容からピックアップした問題を行います。入試本番に力をしっかり発揮できるように、貴重な経験を積み重ねていきましょう。

### 開催日程・会場・時間

第3回	11月21日(日)	理英会 天神橋校	① 9:30~11:30
			② 12:30~14:30
			③ 15:00~17:00

※受付時は男女別となっておりますが、ペーパーなどは同一時間に男女混合で行います。行動の際に男女でチームが分かります。

### 対象者・時間・費用・持ち物について

■対象者:年長児(2015.4.2-2016.4.1 生まれの方)対象

■時間:テスト80分+満点ゼミ40分

■費用:11,000円(税込)

■持ち物:

【お子さま】上履き・上履き袋・下靴入れ・筆箱(鉛筆 2B5 本)・色鉛筆(12色)を手提げカバンに入れてお持ちください。

■返却について:開催日から10日前後にご自宅へ郵送いたします。

■支払方法:コンビニエンスストアでお振込いただく振込用紙をお送りします。尚、振込の際、恐れ入りますが、振込手数料はご負担ください。

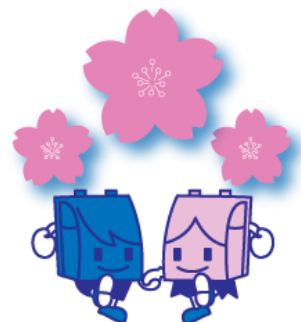
### テスト2つの特長

① 過去の入試内容を基に問題を抽出しています

過去3年~5年前まで遡り、実際に出题された内容を基に、入試傾向を鑑み問題を抽出しています。入試当日に100%のチカラが発揮できるように経験を積み重ねていきましょう。

② トライアル(宿題)プリントがついています

テスト当日にお渡しします。ご自宅で、テストの復習を含め今後の課題チェックに役立てていきましょう。



全統オープンの詳細は ▶▶▶ <https://www.zento-open.info/>

10/26(火)11:00より全統オープンサイトにて受付をいたします(事前にサイト会員になる必要があります)。

※『全統オープン』共催幼児教室(理英会・幼児教室めえでる)に在籍の方は、教室にてご案内している受付方法でお申し込みください。全統オープンサイトにてオンライン予約はご利用いただけません。

申込締切日:11/14(日)終日



# 全統オープン

# 会場地図



## 11月21日(日)開催

理英会 天神橋校(大阪地区)



JR大阪環状線天満駅より徒歩2分  
地下鉄堺筋線扇町駅より徒歩3分  
〒530-0041 大阪府大阪市北区天神橋4-3-21  
アイ.ピー.シービル1F

### ● 持ち物

【お子さま】 上履き・上履き袋・下靴入れ・筆箱（鉛筆 2B5 本）・色鉛筆（12 色）  
を手提げカバンに入れてお持ちください。

### 「連絡事項&注意事項」

- ・前の回がテスト中のため、開始 15 分前を目安に会場へお越しください。15 分より早い場合は、外出をお願いする場合がございます。
- ・付き添いの方は、**各ご家庭につき 1 名**でお願いいたします。
- ・テスト・ゼミの活動中は保護者の方には、外出をお願いいたします。（全統オープンホームページの右上、『テスト受講者専用ページ』にて保護者様向けの父母セミナー動画を配信いたします。当日お渡しするテストの「出題内容と解説」の 2 ページ目にパスワードと掲載期間を載せておりますので、ご覧ください。）
- ・駐車場のご用意はありません。車での来場はご遠慮いただきます様、お願い申し上げます。
- ・受講されるお子さま以外のお子さまは、お連れにならないようお願いいたします。
- ・一般生の方は、受付の際に「払込受領証」をご提示ください。
- ・今後の社会情勢を鑑みて対応を変更する場合がございます。予め、ご了承ください。

### 【新型コロナウイルス感染防止のため、以下のご協力をお願いいたします】

お子さま・ご引率の保護者さまは、マスクの着用をお願いいたします。  
ご参加の前に、お子さま・ご引率の保護者さまは、検温をお願いいたします。  
いずれかに 37.5 度以上の発熱や体調不良の症状がみられる場合は参加をお控えください(ご入金済の場合は、後日返金処理をいたします。)。当日受付時に検温させていただきます。  
また、以下の方が、新型コロナウイルス感染症 陽性（疑い含む）もしくは濃厚接触（可能性含む）となった場合、医療機関・保健所などより許可がでるまでは受講を控えてくださいますようお願いいたします。  
・受講者本人 ・同居の家族 ・受講者の関係者（お通いの幼稚園・保育園内、保護者さまの勤務先、ご兄弟の通学先など）  
※過去 14 日以内に政府から入国制限、入国後の観察期間を必要とされている国、地域などへの渡航、並びに該当在住者との濃厚接触がある場合も同様をお願いいたします。

下記安全対策をして実施いたします。  
スタッフの健康状況を出勤前に毎朝確認しております。  
マスクの着用、使用備品、ドアノブの定期的な消毒と定期的な換気、密集と密接をできる限り回避して運営いたします。

何卒ご理解とご協力のほどよろしくお願い申し上げます。