

年長児対象

全統オープン

2021年度

東京学芸大学附属小金井小テスト&指導ゼミ

全統オープンで2022年度入試にむけて第1回の『東京学芸大学附属小金井小テスト&指導ゼミ』を実施します。
 「東京学芸大学附属小金井小テスト」は、前年度の入試内容及び過去の入試内容を基にした、予想内容も含めたテストです。「指導ゼミ」は、過去に出題された内容を基に、集中力、行動力、生活力などをアップしていくよう指導してまいります。入試本番に十分な力をしっかり発揮できるように、貴重な経験を積み重ねていきましょう。

開催日程・会場・時間

第1回	9月25日(土)	全統オープン 新宿本部	①	テスト	9:30~10:50
				ゼミ	11:00~12:20
			②	テスト	13:20~14:40
				ゼミ	14:50~16:10

※次回以降は、10/23(土)、11/13(土)に実施予定です。

対象者・時間・費用について

- 対象者:年長児(2015.4.2-2016.4.1 生まれの方)対象
- 時間:ゼミ・テストともに80分
- 費用:18,700円(税込)
- テスト返却について:開催日から10日前後にご自宅へ郵送いたします。※ゼミは除きます。
- 支払方法:コンビニエンスストアでお振込いただく振込用紙をお送りします。尚、振込の際、恐れ入りますが、振込手数料はご負担ください。

【テストの内容】

ペーパー、制作、運動、個別、行動

過去3年~5年前まで遡り、実際に出題された内容を基に、入試傾向を鑑み問題を抽出しています。また、テスト当日にトライアル(宿題)プリントをお渡しします。ご自宅で、テストの復習を含め課題チェックに役立てていきましょう。※ゼミの課題とは異なります。

【ゼミの内容】

ペーパー、制作、運動、個別、行動

過去の入試内容を基にペーパー・制作・行動観察の項目を抜粋し、重点的に取り組みます。入試本番を考え、初めての友だちの中で取り組みます。また、当日に家庭学習プリントをお渡しします。※テスト内容とは、別の課題になります。

全統オープンの詳細は ▶▶▶ <https://www.zento-open.info/>

8/31(火)11:00より全統オープンサイトにて受付をいたします(事前にサイト会員になる必要があります)。

※『全統オープン』共催幼児教室(理英会・幼児教室めえでる)に在籍の方は、教室にてご案内している受付方法でお申し込みください。全統オープンサイトにてオンライン予約はご利用いただけません。

申込締切日:9/19(日)終日

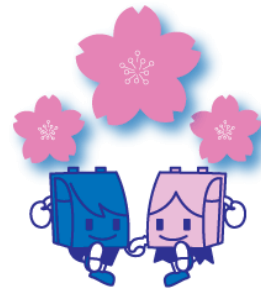


全統オープン

会場地図



9月25日(土)開催



● 持ち物

【お子さま】 上履き・上履き袋・水筒(お茶又はお水)・ハンカチ・ちり紙を手提げカバンに入れてお持ちください。※水筒はお名前がわかるようお願いいたします。

● 服装

お子さまは運動のできる服装でお越しください。

「連絡事項&注意事項」

- ・開始15分前を目安に会場へお越しください。
- ・保護者の方は、**考査当日と同じ1名**でお願いいたします。
- ・テスト・ゼミの活動中は保護者の方には、外出をお願いいたします。
(全統オープンホームページの右上、『テスト受講者専用ページ』にて保護者様向けの父母セミナー動画を配信いたします。当日お渡しするテストの「出題内容と解説」の2ページ目にパスワードと掲載期間を載せておりますので、ご覧ください。)
- ・駐車場のご用意はありません。車での来場はご遠慮いただきます様、お願い申し上げます。
- ・受講されるお子さま以外のお子さまは、お連れにならないようお願いいたします。
- ・今後の社会情勢を鑑みて対応を変更する場合がございます。予め、ご了承ください。
- ・一般生の方は、受付の際に「払込受領証」をご提示ください。

【新型コロナウイルス感染防止のため、以下のご協力をお願いいたします】

お子さま・ご引率の保護者さまは、マスクの着用をお願いいたします。
 ご参加の前に、お子さま・ご引率の保護者さまは、検温をお願いいたします。
 いずれかに37.5度以上の発熱や体調不良の症状がみられる場合は参加をお控えください(ご入金済の場合は、後日返金処理をいたします。)。当日受付時に検温させていただきます。
 また、以下の方が、新型コロナウイルス感染症 陽性(疑い含む)もしくは濃厚接触(可能性含む)となった場合、医療機関・保健所などより許可がでるまでは受講を控えてくださいますようお願いいたします。
 ・受講者本人 ・同居の家族 ・受講者の関係者(お通いの幼稚園・保育園内、保護者さまの勤務先、ご兄弟の通学先など)
 ※過去14日以内に政府から入国制限、入国後の観察期間を必要とされている国、地域などへの渡航、並びに該
 当在住者との濃厚接触がある場合も同様をお願いいたします。

下記安全対策をして実施いたします。
 スタッフの健康状況を出勤前に毎朝確認しております。
 マスクの着用、使用備品、ドアノブの定期的な消毒と定期的な換気、密集と密接をできる限り回避して運営いたします。

何卒ご理解とご協力のほどよろしくお願い申し上げます。