

年長児(2015.4.2~2016.4.1 生まれ)対象



全統オープン 【筑波・お茶の水小学校】制作指導ゼミ

2021年度

全統オープンで第2回『【筑波・お茶の水小学校】制作指導ゼミ』を実施します。過去出題率の高かった内容を元に本番に向けた指導をしております。保護者さまには、制作の基本やご家庭での指導方法、また今回の制作課題のポイントについてお伝えする父母セミナー動画を後日配信いたします。詳細につきましては、当日ご案内いたします。

また、お持ち帰り用の制作セットをお渡ししますので、ご家庭でご活用ください。

対象者・時間・費用について

■ 対象:年長児(2015.4.2~2016.4.1 生まれの方)

■ 会場:林野会館 6階(東京都文京区)

■ 日程:9月23日(木・祝)

■ 時間:①10:00~11:00、②11:30~12:30

■ 費用:7,700円(税込)

■ 内容:基本課題(折る・貼る・ちぎる・結ぶ・塗る)、指示制作、課題制作 他

■ 持ち物

【お子さま】上履き・上履き袋・水筒・ハンカチ・ちり紙を手提げカバンに入れてお持ちください。

【保護者さま】下靴を入れる袋・筆記用具をお持ちください。

■ 服装:お子さまは、よごれても心配のない服装でお越しください。

■ 支払方法:後日コンビニエンスストアでお振込いただく振込用紙をお送りします。尚、振込の際、恐れ入りますが、振込手数料はご負担ください。

全統オープンの詳細は ▶▶▶ <https://www.zento-open.info/>

8/31(火)11:00 より全統オープンサイトにて受付をいたします (事前にサイト会員になる必要があります)。

※『全統オープン』共催幼児教室(理英会)に在籍の方は教室にてご案内している受付方法にてお申し込みください。

全統オープンサイトにてオンライン予約はご利用いただけません。

申込締切日:9/19(日)終日

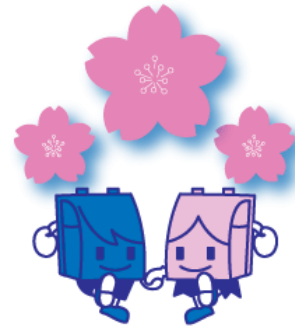


全統オープン

会場地図



9月23日(木・祝)開催



「連絡事項 & 注意事項」

- ・開始15分前を目安に会場(林野会館6階)へお越しください。
- ・保護者の方は、**考査当日と同じ1名**でお願いいたします。
- ・保護者の方は外出をお願いいたします(後日保護者様向けの父母セミナー動画を配信いたします)。
- ・駐車場のご用意はありません。車での来場はご遠慮いただきます様、お願い申し上げます。
- ・受講されるお子さま以外のお子さまは、お連れにならないようお願いいたします。
- ・今後の社会情勢を鑑みて対応を変更する場合がございます。予め、ご了承ください。
- ・一般生の方は、受付の際に「払込受領証」をご提示ください。

【新型コロナウイルス感染防止のため、以下のご協力をお願いいたします】

お子さま・ご引率の保護者さまは、マスクの着用をお願いいたします。
 ご参加の前に、お子さま・ご引率の保護者さまは、検温をお願いいたします。
 いずれかに 37.5 度以上の発熱や体調不良の症状がみられる場合は参加をお控えください(ご入金済の場合は、後日返金処理をいたします。)。当日受付時に検温させていただきます。
 また、以下の方が、新型コロナウイルス感染症 陽性(疑い含む)もしくは濃厚接触(可能性含む)となった場合、医療機関・保健所などより許可がでるまでは受講を控えてくださいますようお願いいたします。
 ・受講者本人 ・同居の家族 ・受講者の関係者(お通いの幼稚園・保育園内、保護者さまの勤務先、ご兄弟の通学先など)
 ※過去 14 日以内に政府から入国制限、入国後の観察期間を必要とされている国、地域などへの渡航、並びに該
 当在住者との濃厚接触がある場合も同様をお願いいたします。

下記安全対策をして実施いたします。
 スタッフの健康状況を出勤前に毎朝確認しております。
 マスクの着用、使用備品、ドアノブの定期的な消毒と定期的な換気、密集と密接をできる限り回避して運営いたします。

何卒ご理解とご協力のほどよろしくお願い申し上げます。